

FASĀŽU RISINĀJUMU PRIEKŠLIKUMS

DAUDZSTĀVU DZĪVOJAMĀS ĒKAS JAUNBŪVE
STRĒLNIEKU IELĀ 4C, RĪGĀ

Daudzstāvu dzīvojamās ēkas jaunbūves Rīgā, Strēlnieku ielā 4C arhitektoniskais risinājums izstrādāts ievērojot prasības, kas izriet no UNESCO Pasaules kultūras un dabas mantojuma vietas - Rīgas vēsturiskais centrs (aizsardzības Nr. 852) teritorijas, kurā ietilpst valsts nozīmes pilsētībūvnieciskais piemineklis Rīgas pilsētas vēsturiskais centrs (aizsardzības Nr. 7442) un Pasūtītāja izsniegtajam Tehniskajam uzdevumam.

Jaunprojektējamās ēkas arhitektoniskais risinājums mērķtiecīgi veidots maksimāli racionāls un, lai tā vizuālais tēls organiski iekļautos konkrētajā pilsētas vidē, kas bagātīga ar kultūrvēsturiskām celtnēm, tajā skaitā ar slavenākajām Rīgas jūgendstila celtnēm. Fasādes ritms veidots raksturīgi apkārtējajai apbūvei - vizuāli uzsverot ēkas pirmo stāvu un atdalot ēkas jumta stāvus. Regulārais logu dalījums ar minimālām arhitektoniskām detaļām piešķir fasādei mūsdienīgu veidolu, tajā pat laikā turpinot esošās apbūves tradīcijas un principus.

Fasāžu apdarē paredzēts izmantot piekaramas Reckli betona apdares plāksnes izmantojot divu veidu rakstus un toņus. Ēkas pirmajā stāvā un jumta stāvos paredzēts tumši pelēks betons variējot divus rakstus - Travertin un Dachstein, turpretim parējos stāvos paredzēts gaiši pelēks betons Travertin rakstā. Reckli veidnes ir izgatavotas no elastiska materiāla, kas paredzētas dažādu tekstūru un rakstu izveidei betonā. Betons joprojām ir viens no ilgmūžīgākajiem, ekonomiskākajiem un izmaksu ziņā izdevīgākajiem būvniecības materiāliem. Tas sniedz iespēju radīt drošu, individuālu, estētisku un atšķirīgu risinājumu.

Viena no būtiskākajām fasādes detaļām ir ēkas logu dizains, tas veidots ar smalku rūtojumu un dažādotu loga ailu metāla aplodu izmēru, kas, mainot dziļumu un skatu leņķi, piešķir fasādei detalizētu dinamiku.

SATURS

1. PASKAIDROJUMA RAKSTS
2. 3D VIZUALIZĀCIJA
3. 3D VIZUALIZĀCIJA. SKATUPUNKTS NR. 2
4. 3D VIZUALIZĀCIJA. SKATUPUNKTS NR. 3
5. 3D VIZUALIZĀCIJA. SKATUPUNKTS NR. 1
6. 3D VIZUALIZĀCIJA. KVARTĀLA VIRSSKATS
7. NOVIETNES PLĀNS
8. PAGRABSTĀVA PLĀNS
9. 1. STĀVA PLĀNS
10. 2. STĀVA PLĀNS
11. 3. - 6. STĀVA PLĀNS
12. 7. STĀVA PLĀNS
13. GRIEZUMS 1-1
14. GRIEZUMS 2-2
15. GRIEZUMS 3-3
16. STRĒLNIIEKU IELAS FASĀDE
17. MAGDELĒNAS KVARTĀLA FASĀDE
18. SĀNU FASĀDE PRET 01000192000
19. SĀNU FASĀDE PRET STRĒLNIIEKU IELU 4B

The architectural design of the multi-storey residential building in Strēlnieku Street 4C is designed according to the UNESCO regulations of the historical centre of Riga and the assignment of the client.

Continuing the characteristics of the surrounding historical buildings, the highlighted ground floor facade is continued by subdued middle floors (2 - 5 floor) and topped by visually separated roof floors (6 - 7 floor).

The regular window rhythm continues the one of the historic surroundings, but the minimalistic architectural details add a contemporary touch to the facades.

The façades are made of two shades of Reckli suspended concrete tiles. Concrete is one of the most durable, economic and cost effective building materials available today. It presents all the advantages for creating safe, individual, aesthetic and variable construction. Reckli formliners are made from an elastic material for the pattering and texturing of all finished concrete surfaces. Dark gray façade tiles in the patterns Travertin and Dachstein are used in the ground floor and roof floor facades, light gray Travertin pattern - in the middle floors.

One of the most distinct details of the facade is the window design. The windows are characterized by finely divided panes and variable depth of the decorative frames, adding dynamics to the facades.

CONTENT

1. PROJECT DESCRIPTION
2. 3D VISUALIZATION
3. 3D VISUALIZATION. VIEW NR. 2
4. 3D VISUALIZATION. VIEW NR. 3
5. 3D VISUALIZATION. VIEW NR. 1
6. 3D VISUALIZATION. KVARTĀLA VIRSSKATS
7. SITE PLAN
8. BASEMENT PLAN
9. 1st. FLOOR PLAN
10. 2nd. FLOOR PLAN
11. 3rd. - 6th.. FLOOR PLAN
12. 7th. FLOOR PLAN
13. SECTION 1-1
14. SECTION 2-2
15. SECTION 3-3
16. STRELNIIEKU STREET FACADE
17. MAGDELENA QUARTER FACADE
18. SIDE FACADE FACING 01000192000
19. SIDE FACADE FACING STRELNIIEKU STREET 4B



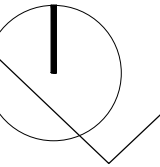
RESTORĀNS







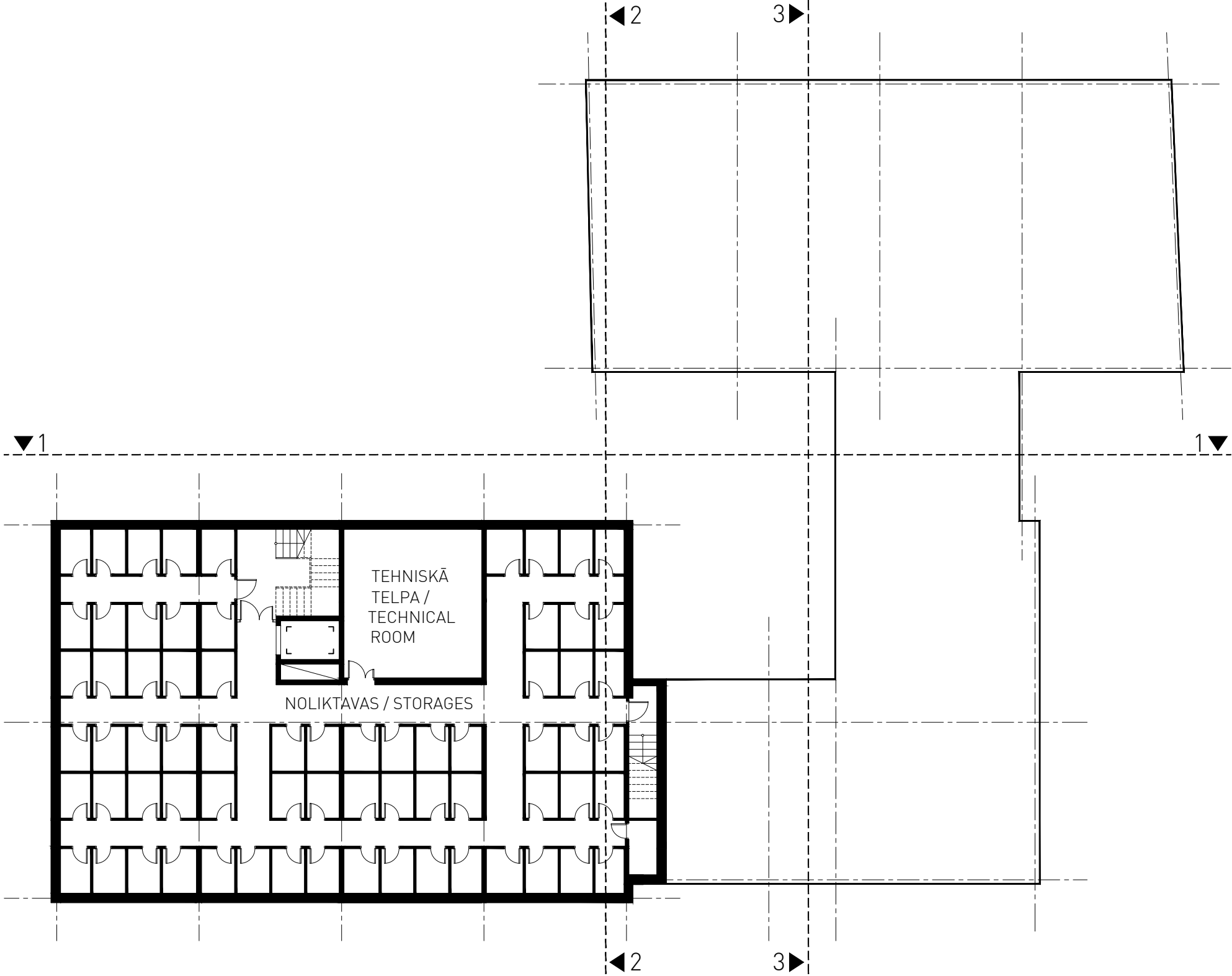
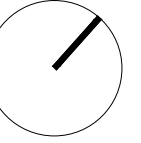




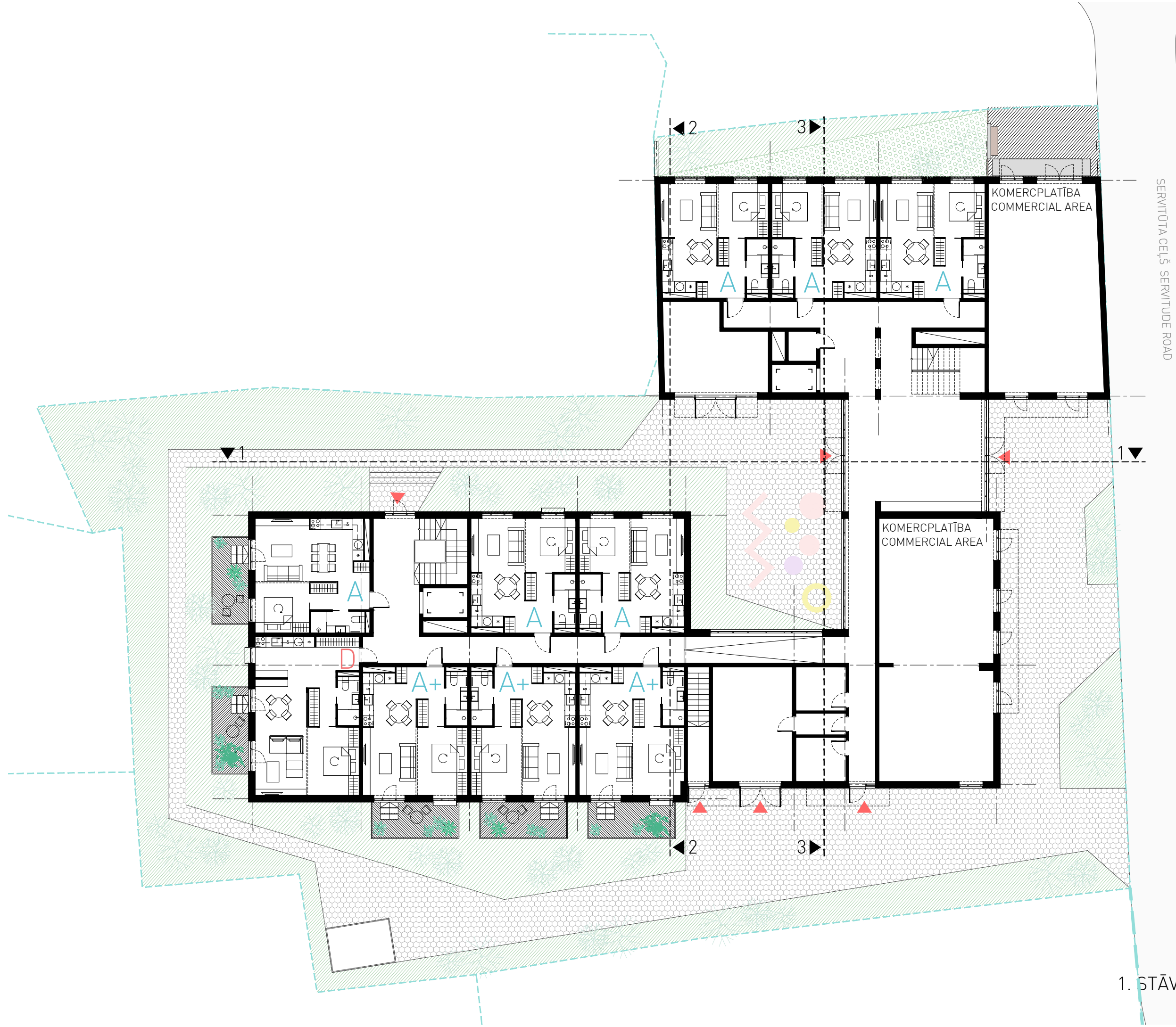
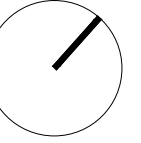
APZĪMĒJUMI LEGEND

-  ZEMESGABALA ROBEŽA
SITE BOUNDARY
-  BETONA IESEGUMS
CONCRETE PAVEMENT
-  ZĀLĀJS UN ZAĻUMI
GRASS AND GREENERY
-  DĒĻU KLĀJS
DECK
-  ROTAĻU LAUKUMS
PLAYGROUND
-  KOKI
TREES

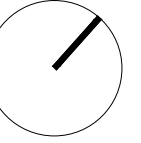
NOVIETNES PLĀNS SITE PLAN
MĒROGS 1:500 SCALE 1 :500



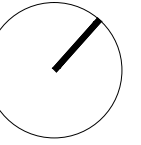
PAGRABSTĀVA PLĀNS BASEMENT PLAN
MĒROGS 1:200 SCALE 1 :200



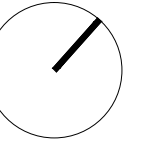
1. STĀVA PLĀNS 1st FLOOR PLAN
MĒROGS 1:200 SCALE 1 :200



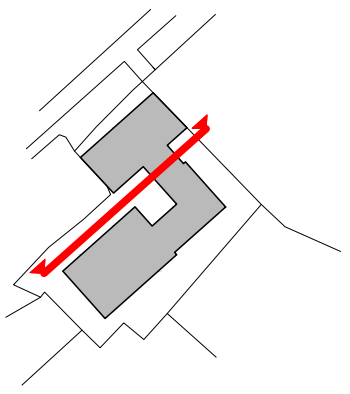
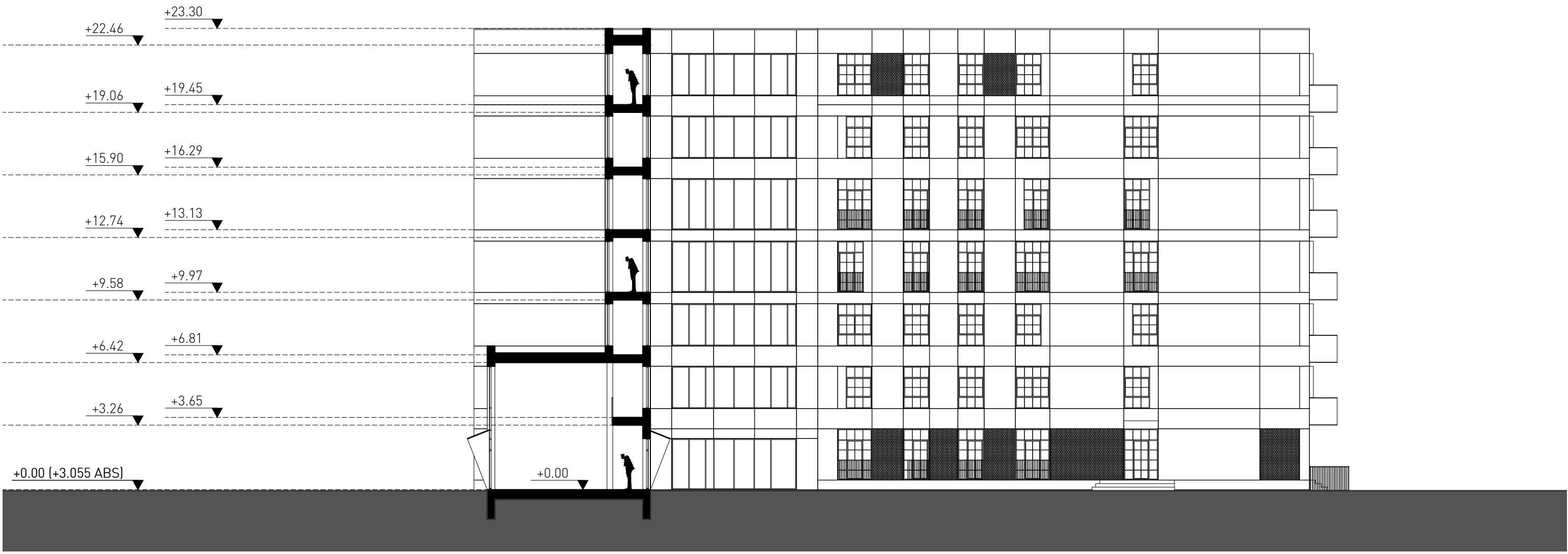
2. STĀVA PLĀNS 2nd FLOOR PLAN
MĒROGS 1:200 SCALE 1 :200



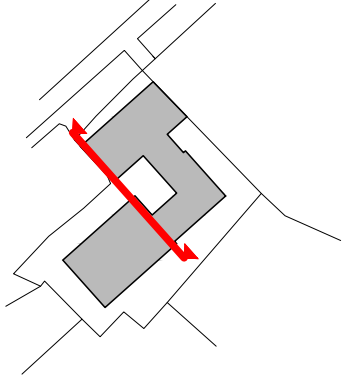
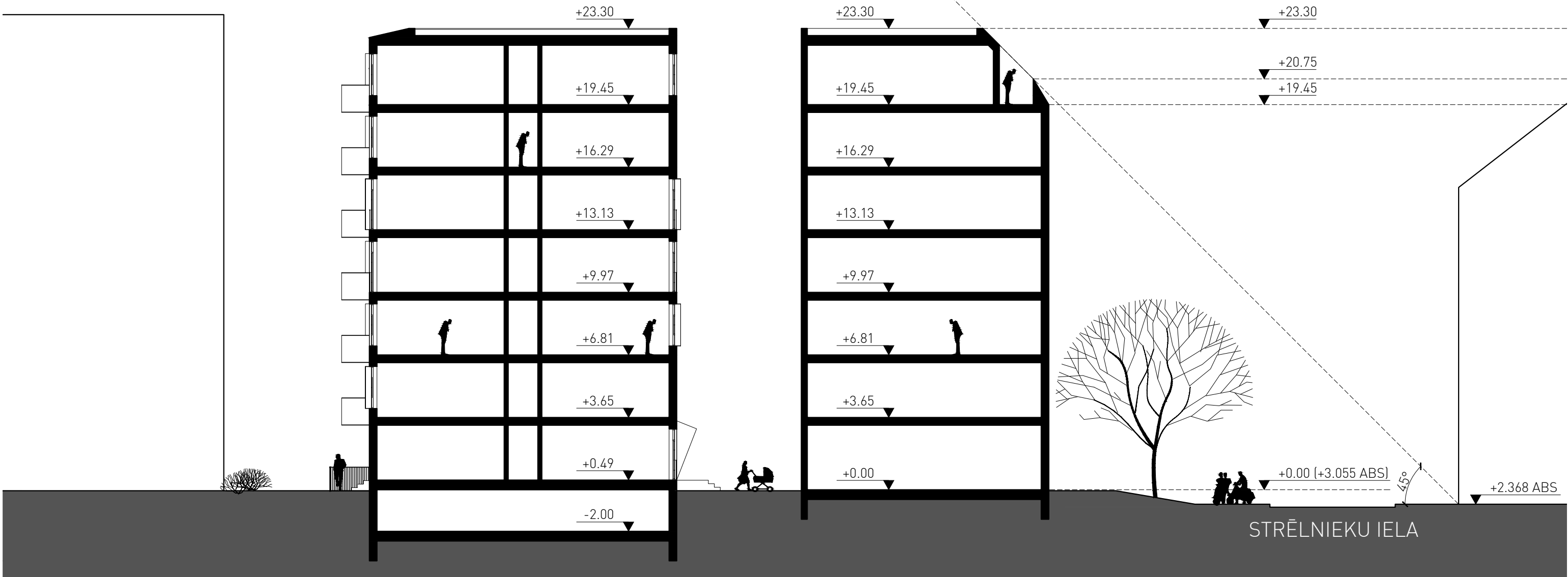
3. - 6. STĀVA PLĀNS 3rd - 6th FLOOR PLAN
MĒROGS 1:200 SCALE 1 :200



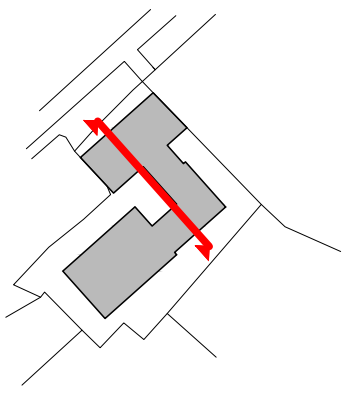
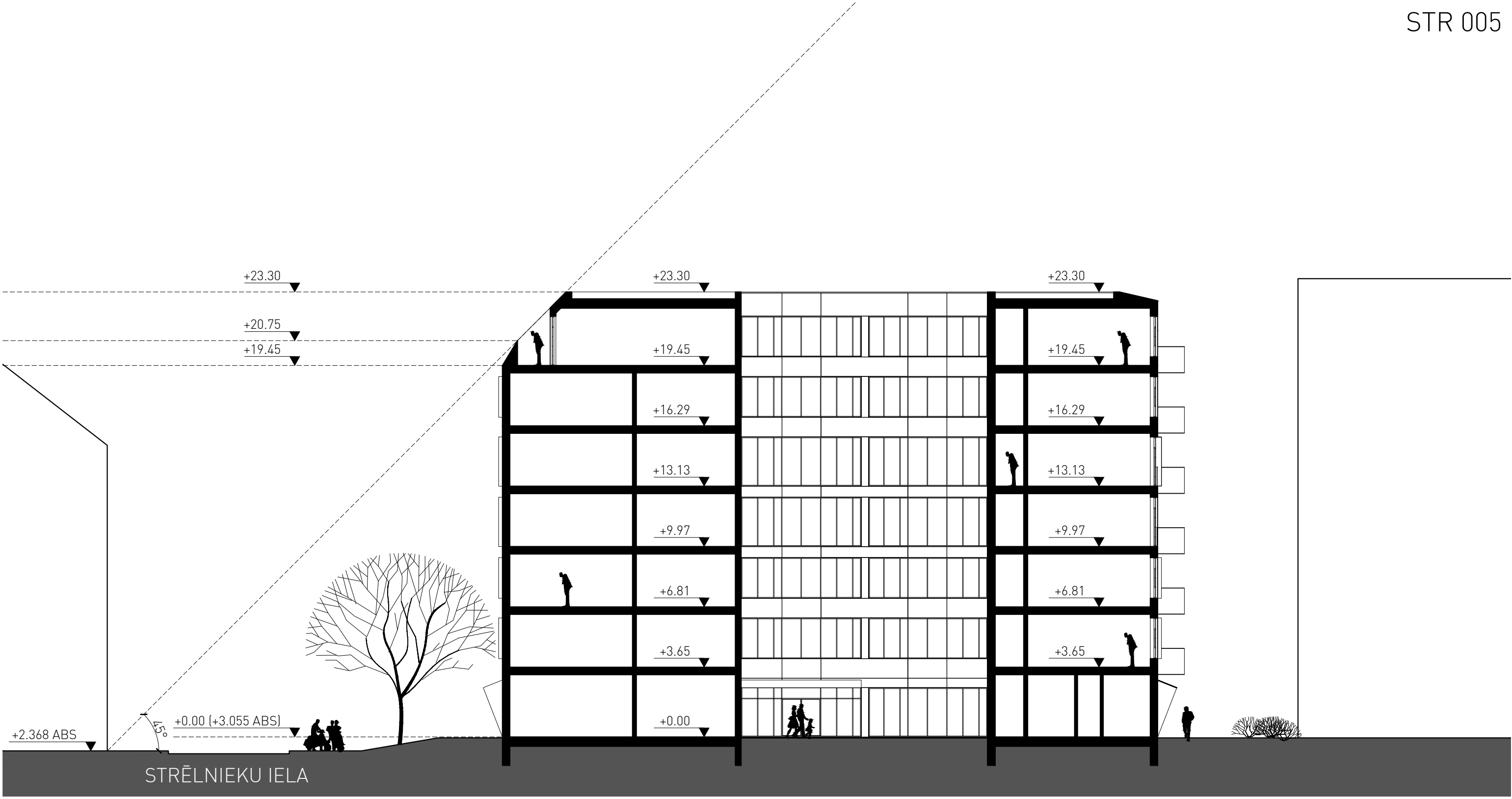
7. STĀVA PLĀNS 7th FLOOR PLAN
MĒROGS 1:200 SCALE 1 :200



GRIEZUMS 1-1 SECTION 1-1
MĒROGS 1:200 SCALE 1 :200



GRIEZUMS 2-2 SECTION 2-2
MĒROGS 1:200 SCALE 1 :200

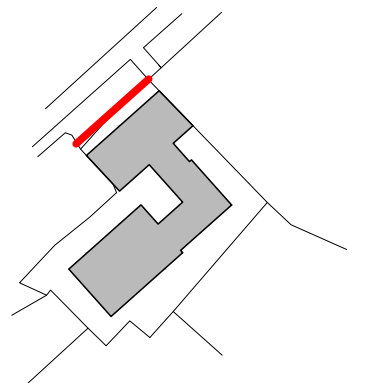


GRIEZUMS 3-3 SECTION 3-3
MĒROGS 1:200 SCALE 1 :200



KRĀSU UN MATERIĀLU EKSPLIKĀCIJA COLOUR AND MATERIAL LEGEND

	METĀLA JUMTA SEGUMS METAL ROOFING (RUUKKI Classic; tonis tone - RAL 7026 granite grey)
	SKĀRDA APDARES DETĀĻAS TIN DECOR PARTS (tonis tone - RAL 7026 granite grey)
	LOGU RĀMJI UN APLODAS, BALKONU MARGAS, METĀLA FASĀDES PLĀKSNES WINDOW FRAMES AND JAMBS, BALCONY RAILINGS, FACADE METAL PANELS (tonis tone - RAL 8028 terra brown)
	PIEKĀRAMAS RECKLI BETONA FASĀDES APDARES PLĀKSNES SUSPENDED RECKLI CONCRETE FACADE PLATES (raksts pattern - Travertin, tonis tone - gaiši pelēks, light grey)
	PIEKĀRAMAS RECKLI BETONA FASĀDES APDARES PLĀKSNES SUSPENDED RECKLI CONCRETE FACADE PLATES (raksti patterns - Travertin and Dachstein, tonis tone - tumši pelēks, dark grey)



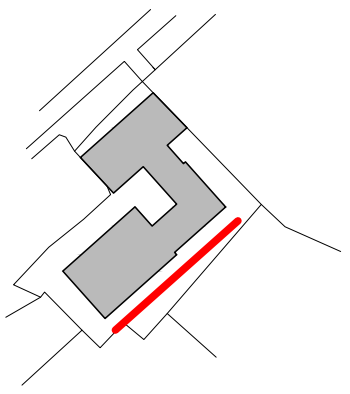
STRĒLNIEKU IELAS FASĀDE STRELNIEKU STREET FACADE

MĒROGS 1:200 SCALE 1 :200



KRĀSU UN MATERIĀLU EKSPĻIKĀCIJA COLOUR AND MATERIAL LEGEND

	METĀLA JUMTA SEGUMS METAL ROOFING (RUUKKI Classic; tonis tone - RAL 7026 granite grey)
	SKĀRDA APDARES DETĀĻAS TIN DECOR PARTS (tonis tone - RAL 7026 granite grey)
	LOGU RĀMJI UN APLODAS, BALKONU MARGAS, METĀLA FASĀDES PLĀKSNES WINDOW FRAMES AND JAMBS, BALCONY RAILINGS, FACADE METAL PANELS (tonis tone - RAL 8028 terra brown)
	PIEKĀRAMAS RECKLI BETONA FASĀDES APDARES PLĀKSNES SUSPENDED RECKLI CONCRETE FACADE PLATES (raksts pattern - Travertin, tonis tone - gaiši pelēks, light grey)
	PIEKĀRAMAS RECKLI BETONA FASĀDES APDARES PLĀKSNES SUSPENDED RECKLI CONCRETE FACADE PLATES (raksti patterns - Travertin and Dachstein, tonis tone - tumši pelēks, dark grey)

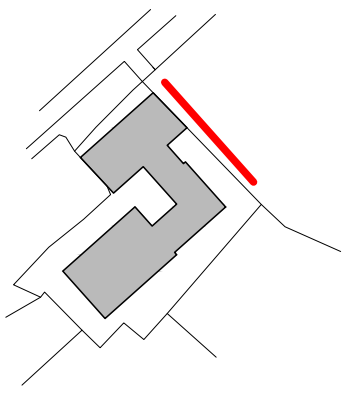


MAGDELĒNAS KVARTĀLA FASĀDE MAGDELENA QUARTER FACADE
MĒROGS 1:200 SCALE 1 :200



KRĀSU UN MATERIĀLU EKSPĻIKĀCIJA COLOUR AND MATERIAL LEGEND

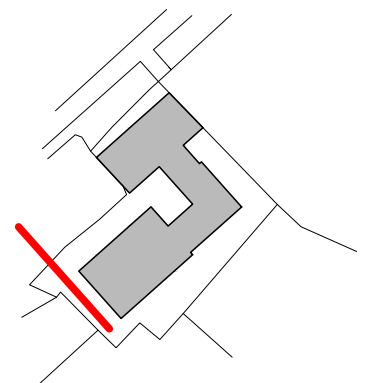
	METĀLA JUMTA SEGUMS METAL ROOFING (RUUKKI Classic; tonis tone - RAL 7026 granite grey)
	SKĀRDA APDARES DETĀĻAS TIN DECOR PARTS (tonis tone - RAL 7026 granite grey)
	LOGU RĀMJI UN APLODAS, BALKONU MARGAS, METĀLA FASĀDES PLĀKSNES WINDOW FRAMES AND JAMBS, BALCONY RAILINGS, FACADE METAL PANELS (tonis tone - RAL 8028 terra brown)
	PIEKĀRAMAS RECKLI BETONA FASĀDES APDARES PLĀKSNES SUSPENDED RECKLI CONCRETE FACADE PLATES (raksts pattern - Travertin, tonis tone - gaiši pelēks, light grey)
	PIEKĀRAMAS RECKLI BETONA FASĀDES APDARES PLĀKSNES SUSPENDED RECKLI CONCRETE FACADE PLATES (raksti patterns - Travertin and Dachstein, tonis tone - tumši pelēks, dark grey)





KRĀSU UN MATERIĀLU EKSPLIKĀCIJA COLOUR AND MATERIAL LEGEND

	METĀLA JUMTA SEGUMS METAL ROOFING (RUUKKI Classic; tonis tone - RAL 7026 granite grey)
	SKĀRDA APDARES DETĀĻAS TIN DECOR PARTS (tonis tone - RAL 7026 granite grey)
	LOGU RĀMJI UN APLODAS, BALKONU MARGAS, METĀLA FASĀDES PLĀKSNES WINDOW FRAMES AND JAMBS, BALCONY RAILINGS, FACADE METAL PANELS (tonis tone - RAL 8028 terra brown)
	PIEKĀRAMAS RECKLI BETONA FASĀDES APDARES PLĀKSNES SUSPENDED RECKLI CONCRETE FACADE PLATES (raksts pattern - Travertin, tonis tone - gaiši pelēks, light grey)
	PIEKĀRAMAS RECKLI BETONA FASĀDES APDARES PLĀKSNES SUSPENDED RECKLI CONCRETE FACADE PLATES (raksti patterns - Travertin and Dachstein, tonis tone - tumši pelēks, dark grey)



SĀNU FASĀDE PRET STRĒLNIEKU IELU 4B SIDE FACADE FACING STRELNIEKU STREET 4B

MĒROGS 1:200 SCALE 1 :200